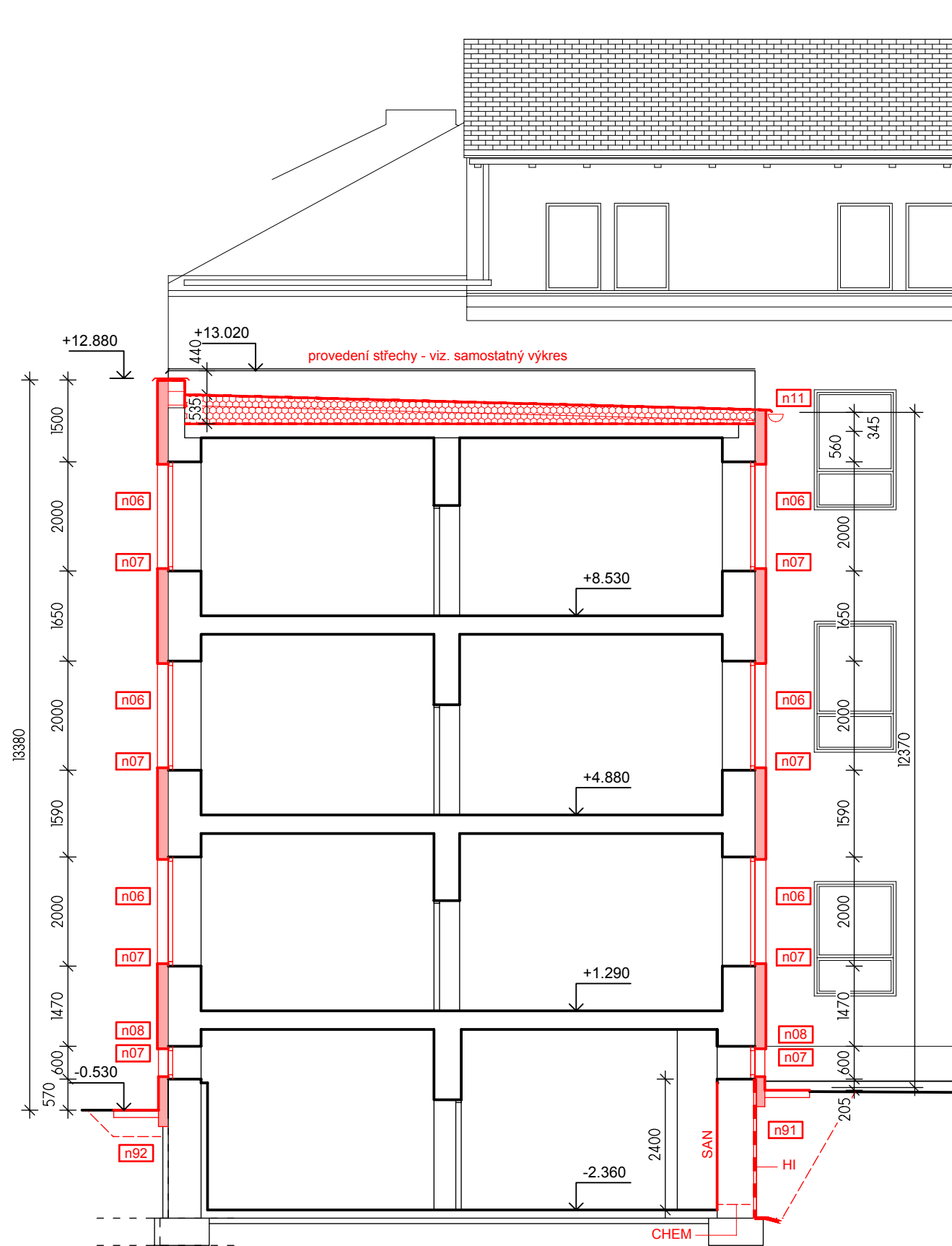
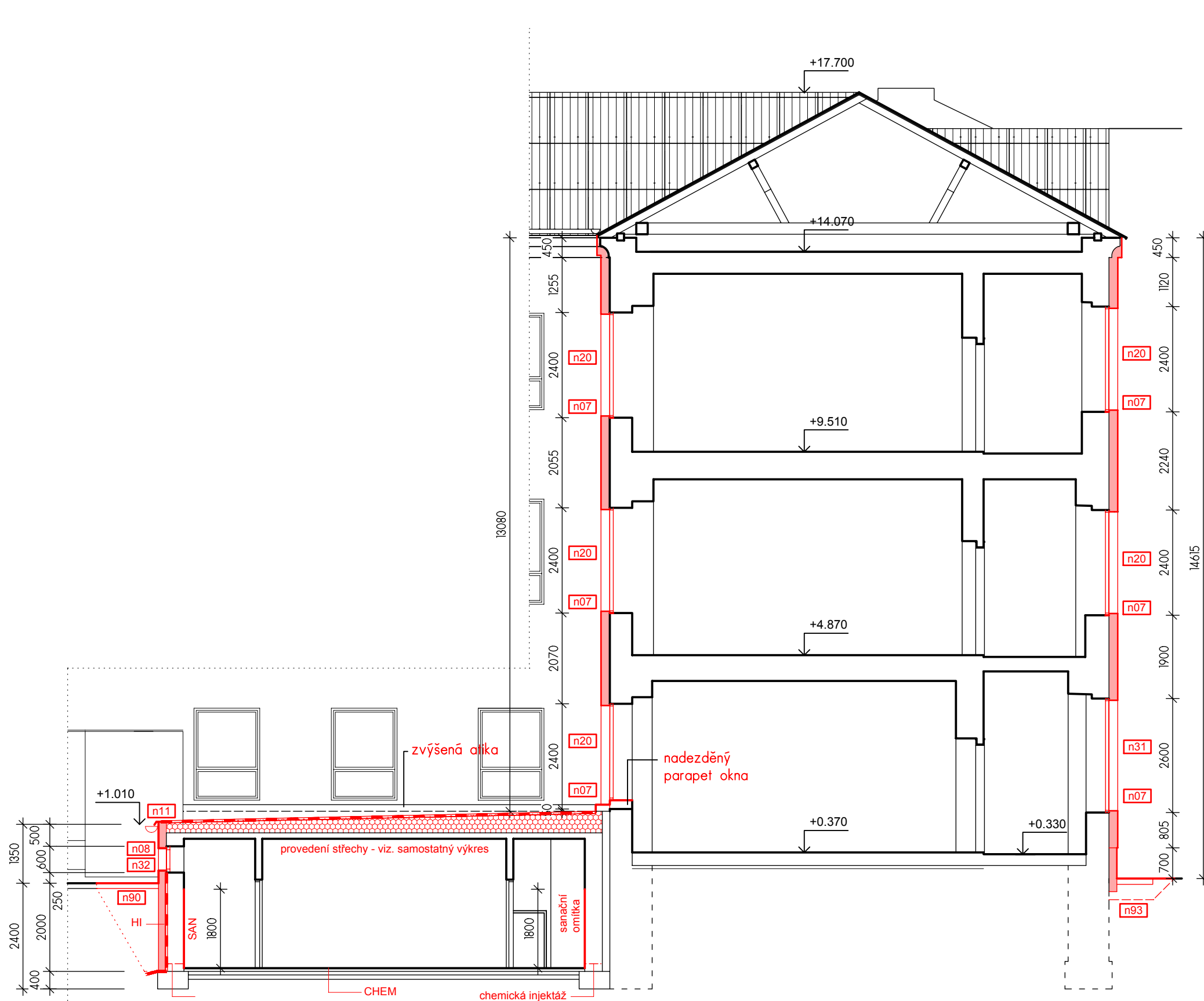


ŘEZ B-B'



ŘEZ C-C'



POZNÁMKY


- V SOULADU SE ZADÁNÍM PROJEKTANT PŘI ZPRACOVÁNÍ PROJEKTOVÉ DOKUMENTACE JAKO PODKLAD POUŽIL DOKUMENTACI STÁVAJÍCÍ HO STAVU BUDOVY ( ZPRACOVATEL ING. ARCH. ZBYŠEK ZACH, ENERGY BENEFIT CENTRE A.S. )
- TOUTO DOKUMENTACÍ JE TÉŽ URČEN ROZSAH PLOCH A VÝMERY STAVEBNÍCH PRACÍ, KTERÉ DÍLO ŘEŠÍ

LEGENDA STAVEBNÍCH PRACÍ

- viz. samostatná příloha
- rozmístění izolantů na fasádách dle druhu - viz. pohledy - nový stav

LEGENDA

- osazení nové výplně otvorů - dveří a oken včetně vnitřních parapetů
- osazení do líce zdiva, uliční fasáda dle popisu v technické zprávě
- provedení nového oplechování
- označení v legendě stavebních prací - viz. samostatná příloha PD
- nová svislá hydroizolace natavením asf. pásů + krytí novou fólií - 70 m2
- sanační omítka - viz. samostatný výkres
- chemická injektáž - viz. samostatný výkres

ČÁST DÍLA			ARCHITEKTONICKO - STAVEBNÍ ŘEŠENÍ	 ING. ROMAN KUNC - ARCADIA PROJEKT SMETANOVŮ NÁBŘEŽÍ 1186 500 02 HRADEC KRÁLOVÉ IČO 72884398
ZODP. PROJEKTANT	VYPRACOVAL			
Ing. Roman Kunc	Ing. Roman Kunc			

HLAVNÍ INŽENÝR PROJEKTU		<div><div><div>JIKACZ</div><div>Residence Satlava Dlouhá 101-103 Hradec Králové 777 550 375</div></div></div>	
Ing. Jiří Slánský			
INVESTOR			
Středočeský kraj, Zborovská 11, 150 21 Praha 5			
AKCE		SNÍŽENÍ ENERGETICKÉ NÁROČNOSTI OBCHODNÍ AKADEMIE V KOLÍNĚ, KUTNOHORSKÁ Č.P. 41, 280 02 KOLÍN	
OBJEKT		FORMÁT	8 A4
		STUPEŇ	RDS
		DATUM	12/2016
		MĚŘÍTKO	1 : 100
NÁZEV PŘÍLOHY		PŘÍLOHA Č.	D. 1. 1. b. 38b
ŘEZ B-B, C-C - STÁVAJÍCÍ STAV, BOURACÍ PRÁCE			